

|2024

Catálogo



 **CODBAR**

Tres mercados, muchas soluciones
...un solo proveedor.



**PUNTO
DE VENTA**



**IDENTIFICACIÓN Y
CAPTURA DE DATOS**



**CONTROL
DE ASISTENCIA**

LECTOR DE CÓDIGO DE BARRAS



L-1055

LECTOR LASER 1D (AUTO-SENSING)

- Velocidad: ≥ 100 lect./seg
- Interfaces: USB
- Modo Lectura.: Automático inductivo, Manual, Continuo.
- Confirmación: Beep, Led



Su función "auto sensing" permite orientar y agilizar la lectura del código de barras.



Plug and play
No necesita ningún tipo de driver para su configuración.



Su diseño ergonómico y ligero permite ser usado por largas horas de trabajo.



I-1915

LECTOR IMAGER 1D

- Velocidad: 350 lect./seg
- Interfaces: USB
- Modo Lectura: Manual, Continuo.
- Confirmación Lectura: Beep, Led



Su diseño ergonómico y ligero permite ser usado por largas horas de trabajo.



Puede ser configurado a la opción manos libres.



Decodificación rápida y agresiva incluso en etiquetas con impresiones pobres o códigos dañados.



www.codbarperu.com



Central: 261-2525



ventas@codbarperu.com



CBX-N10

LECTOR **IMAGER 2D**

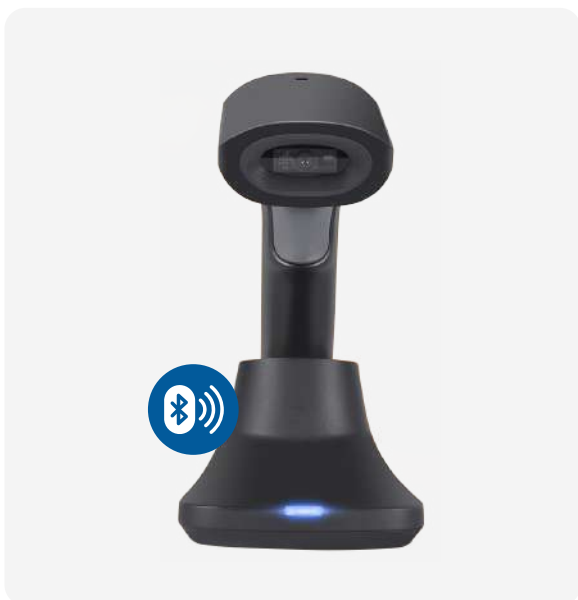
- Sensor: CMOS (640 * 480 px)
- Interfaces: USB
- Fuente de luz: LED Infrarrojo
- Modo de lectura: Manual, Automático, Continuo.



Capacidad de lectura de códigos 1D y 2D en papel o pantalla de celular.

Ofrecer una solución ergonómica para aplicaciones de escaneo intensivo.

El sensor de imagen de nueva generación ofrece una correcta lectura de C.B distorsionados, pequeños y de alta densidad.



N13BT-PLUS

LECTOR **INALÁMBRICO 2D**

- Sensor: CMOS (640 * 480 px)
- Fuente de luz: LED rojo
- Interfaces: Bluetooth 5.0 / USB
- Modo Lectura: Automático, Manual, Continuo
- Confirmación: Beep, LED.



Lectura rápida y de alta precisión sobre códigos dañados y de poco contraste.

Fácil configuración Plug & Play.

Bluetooth 5.0, proporciona libertad de movimiento hasta 100 mts.



M300C

LECTOR **POCKET BLUETOOTH 2D**

- Sensor: CMOS (640 * 480 px)
- Velocidad: 500 Lect. / Seg.
- Modo de lectura: Manual, Automático.
- Almacenamiento: 20,00 Lecturas en 3 horas



Modo de escaneo continuo, sin necesidad de presionar el botón

Su batería de litio posee una carga de 3 horas

Su conexión Bluetooth permite conectarlo con dispositivos móviles, laptop entre otros.

LECTOR DE CÓDIGO DE BARRAS



ID-7126

LECTOR **OMNIDIRECCIONAL 2D**

- Velocidad: ≥ 270 Lect/seg
- Interfaces: USB
- Fuente de luz: Beep, Led
- Modo de lectura: Automático, Continuo.



Plug and play, fácil de configurar y se puede usar rápidamente con otros equipos.

Puede realizar lectura tanto en papel como en la pantalla de dispositivos móviles.

Esta diseñada para realizar lectura de códigos de barras comprimidos.

CBX-P20

LECTOR **OMNIDIRECCIONAL 2D**

- Sensor: CMOS (640 * 480 px)
- Iluminación: LED Blanco
- Interface: USB
- Modo de lectura: Continuo, Manual, Automático.
- Confirmación: Beep, Led.

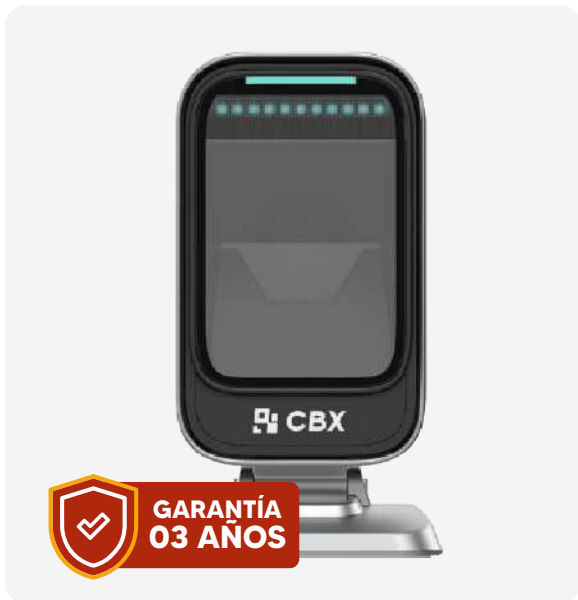


Plug and play, no es necesario instalar ningún controlador.

El escáner se puede usar de forma portátil o manos libres según las necesidades requeridas.

Hardware de estado sólido, mayor estabilidad y confiabilidad.

 **GARANTÍA 03 AÑOS**



GARANTÍA 03 AÑOS

ID-9208 LINEA ARES

LECTOR **OMNIDIRECCIONAL 2D**

- Fuentes de luz: SXGA-W (1280 * 1024 px)
- Interface: USB
- Iluminación: LED Rojo
- Confirmación.: Vibrador, LED.
- Modo Lectura: Continua, Automática.



Decodificación eficiente gracias a su lectura inteligente, puede leer variedad de códigos 1D y 2D incluidos el código de pantalla y en papel.

Amplia ventana de lectura para una decodificación rápida y precisa.

Su cubierta protectora de metal la hace perfecta para uso industrial.



ID-280

LECTOR **DE MESA 2D**

- Fuentes de luz: SXGA-W (1280 * 1024 px)
- Interface: USB
- Iluminación: LED Rojo
- Confirmación.: Beep, Led.
- Modo Lectura: Continua, Automática.
- Temperatura Operación: -20 °C ~ 50 °C



Plug and play, no es necesario instalar ningún controlador.

Con opción de manos libres, con ajuste del ángulo hacia arriba/abajo para mejor lectura.

Lectura de códigos de barras dañados, códigos de barras de colores y códigos de barras reflectantes.



GARANTÍA 03 AÑOS

ID-9808 LINEA ARES

LECTOR **DE MESA 2D**

- Fuentes de luz: SXGA-W (1280 * 1024 px)
- Interface: USB
- Iluminación: LED Rojo
- Confirmación.: Beep, Led.
- Modo Lectura: Continua, Automática
- Temperatura Operación: -20°C - 55°C



Admite lectura de todo tipo de escaneo de códigos de barras y QR.

Posee la opción de manos libres, desmontable de su base.

Decodificación rápida y precisa para mejorar la experiencia del usuario.

GAVETA DE DINERO



CS-300

MINI GAVETA DE DINERO

- Clips de metal para sujetar los billetes.
- Dimensiones: 300W * 360L * 80H mm
- Sistema de frenado
- Estructura de metal pintado al horno.

03 compartimientos de billetes no removibles.



Bandeja de entrada removible con 04 compartimientos de monedas.



Tres funciones de bloqueo de teclas: relé, electrónico y cerradura del cajón.



CS-410

GAVETA DE DINERO

- Comunicación: RJ 11P.
- Clips de metal para sujetar los billetes.
- Dimensiones: 410W * 412L * 100H mm.
- Frente de metal (acero inoxidable).

05 compartimientos de billetes y 08 compartimientos de monedas removibles.



Frente de metal (acero inoxidable) para una máxima protección.



Ranura frontal para ingreso de vouchers y otros comprobantes (sin necesidad de abrir el cajón).



www.codbarperu.com



Central: 261-2525



ventas@codbarperu.com

ALL IN ONE - PANTALLA TOUCH



EPOS-6530

TERMINAL POS 15" - **FANLESS**

- Procesador: Intel® Celeron® J6412
- Memoria: DDR4-8G, (1 Slot, Max. 32GB)
- Almacenamiento: SSD 128GB 2.5" SATA
- Monitor: Panel LED TFT de 15" pulgadas
- Resolución: 1024 * 768
- Pantalla táctil: Táctil capacitivo proyectado True-Flat



Permite un ángulo de inclinación de 170° permitiendo tener una visión más amplia.

Su diseño flexible tipo "Z" es ideal para espacios reducidos.

Con un interface superior y una gestión de los cables a través de la base de aluminio.



EPOS-6520 PLUS

TERMINAL POS 15" - **CORE i3**

- Procesador: CPU Intel Core i3
- Memoria: DDR3-8G (1 Slot, Max. 8G)
- Almacenamiento: SSD M-SATA de 128 GB
- Monitor: LCD TFT de 15" pulgadas
- Resolución: 1024 x 768
- Pantalla táctil: Táctil capacitivo proyectado True-Flat



Más de 80° grados de ángulo de inclinación, permitiendo tener una visión más amplia.

Opción a una pantalla secundaria ofreciendo una mejor experiencia a los clientes.

Cuenta con un diseño de interface superior del terminal y una gestión de los cables a través de la base de aluminio.



EPOS-6520 PLUS

TERMINAL POS 15" PULGADAS - **CORE i5**

- Procesador: CPU Intel Core i5
- Memoria: DDR3L-8G (1 Slot, Max. 8G)
- Almacenamiento: SSD M-SATA de 256 GB
- Monitor: LCD TFT de 15" pulgadas
- Resolución: 1024 x 768
- Pantalla táctil: Táctil capacitivo proyectado True-Flat



Más de 80° grados de ángulo de inclinación, permitiendo tener una visión más amplia.

Opción a una pantalla secundaria ofreciendo una mejor experiencia a los clientes.

Cuenta con un diseño de interface superior del terminal y una gestión de los cables a través de la base de aluminio.



EPOS-6530 PLUS

TERMINAL POS 15" PULGADAS - **FANLESS**

- Procesador: Intel Core i5 6th/7th
- Memoria: RAM DDR4-16G (1 Slot, Max 16G)
- Almacenamiento: SSD 256 GB 2.5" SATA
- Monitor: Panel LED TFT de 15" pulgadas
- Resolución: 1024 x 768
- Pantalla táctil: Táctil capacitivo proyectado True-Flat



Permite un ángulo de inclinación de 170° permitiendo tener una visión más amplia.

Su diseño flexible tipo "Z" es ideal para espacios reducidos.

Placa base personalizada de grado industrial para aplicaciones POS y RETAIL, bajo consumo de energía.



TOUCH 1701

PANTALLA TÁCTIL 17" - **USB + HDMI**

- Conectores: VGA/HDMI para señal de vídeo, USB para la función táctil
- Resolución: 1280 x 1024
- Consumo de energía: Máx. 30W
- Ángulo de visión: 160° / 140°
- Modelo táctil: Toque resistivo



Su diseño permite tener un ángulo de inclinación de 160° horizontal.

Cuenta con dos puertos VGA y HDMI para una mejor conexión.

La pantalla táctil es resistente y preciso al tacto evitando así el uso de mouse y teclado.

IMPRESORAS DE TICKETS



MAYOR RÁPIDEZ

POS-89E

TICKETERA **TÉRMICA**

- Método: Térmico Directo
- Resolución: 203 dpi (8 dots/mm)
- Velocidad: 300 mm/s
- Ancho de impresión: Máx 72 mm
- Interfaces: USB + Ethernet
- TPH: 150 Km.
- Cortador Automático: 1,500,000 cortes



Cuenta con multiples interfaces USB + ETHERNET.



Fiabilidad de 150 km TPH con cortador automático garantizado hasta 1.5 millones de cortes.



Impresora de recibos con mayor rapidez en la velocidad de impresión.



POS-90BT

IMPRESORA **TÉRMICA USB + BLUETOOTH**

- Método: Térmico Directo
- Resolución: 203 dpi (8 dots/mm)
- Velocidad: 250 mm/s
- Ancho de impresión: Máx 72 mm
- Interfaces: USB + Bluetooth
- TPH: 150 Km.
- Cortador Automático: 1,500,000 cortes



Interface de conexión USB + Bluetooth, así como su sencillo kit de instalación.



Fiabilidad de 150 km TPH con cortador automático garantizado hasta 1.5 millones de cortes.



Homologada para la impresión de factura electrónica.



www.codbarperu.com



Central: 261-2525



ventas@codbarperu.com



POS-805L

TICKETERA **TÉRMICA**

- Método: Térmico Directo
- Resolución: 203 dpi (8 dots/mm)
- Velocidad: 250 mm/s
- Ancho de impresión: Máx 48mm/72 mm
- Interfaces: USB + SERIAL + ETHERNET
- TPH: 150 Km
- Cortador Automático: 2 mill de cortes



Si tu negocio está inmerso en el ruido y el ajetreo, esta es la impresora ideal ya que emite luz y sonido.



Cubierta a prueba de aceite, polvo y agua.



Cortador de alta calidad ofrece una mayor eficiencia de trabajo.



IDEAL PARA **COCINAS, BARES Y RESTAURANTES**

POS-92K

IMPRESORA **TÉRMICA DE TICKETS**

- Método: Térmico Directo
- Resolución: 8 dots/mm
- Velocidad: 200 mm/s
- Ancho de impresión: 72mm
- Interfaces: USB + Ethernet
- TPH: 150 Km
- Cortador Automático:: 1,500,000 cortes



Diseño de cubierta conta agua y polvo, ideal para cocinas.



Fiabilidad de 150 km TPH con cortador automático garantizado hasta 1,5 millones de cortes.



Posee botón de alimentación con salida de papel frontal e indicadores de notificación led.



GARANTÍA 03 AÑOS

POS-808

IMPRESORA **TÉRMICA DE TICKETS**

- Método: Térmico Directo
- Resolución: 203 dpi (8 dots/mm)
- Velocidad: 260 mm/s
- Ancho de impresión: Máx 80 mm
- Interfaces: USB + BT / USB + WiFi
USB + Serial + Ethernet /
- TPH: 150 km.
- Cortador Automático: 2 mill. de cortes



30% más pequeña que las ticketeras convencionales



Su diseño cubico y moderno permite la carga y salida de papel posición superior / frontal.



Ideal para aplicaciones de uso intensivo y prolongado



IMPRESORAS PORTÁTILES



A30E

IMPRESORA PORTÁTIL DE **TICKETS**

- Método: Térmica directa
- Velocidad: Máx. 75 mm/s
- Interfaces: USB, Bluetooth 5.2
- Memoria: RAM 4MB / Flash 8MB
- Batería: 2000 mAh
- Protocolo Impresión: ESC/POS, CPCL



Bluetooth dual, cuenta con una transmisión rápida, con menos consumo de energía.

Admite carga USB, batería grande de 2000MAh

Almacén de papel grande, compatible con ancho de rollo de 25-80 mm, autoajustable .



T300PRO-BT

IMPRESORA PORTÁTIL DE **ETIQUETAS**

- Método: Térmica directa en línea
- Resolución: 203 dpi (8dots/mm)
- Velocidad: Máx 60 mm/s
- Ancho de impresión: 72mm
- Interfaces: USB, Bluetooth
- Memoria: RAM 4MB / Flash 8MB.
- Protocolo Impresión: CPCL y ZPL



Opciones de conectividad con cable e inalámbrica, incluyendo USB y Bluetooth.

Diseñada para imprimir recibos y etiquetas (sencillo cambio usando botón de alimentación).

Soportar largas horas de trabajo continuo gracias a su batería recargable de Li-ion 2000mAh.

IMPRESORAS DE CÓDIGO DE BARRAS



T30

IMPRESORA DE **ETIQUETAS**

- Método: TT / TD
- Resolución: 203 dpi
- Velocidad: 5 pps
- Memoria: RAM: 32 MB / ROM: 16 MB
- Interface: USB, Serial, Ethernet
- Emulación: TSPL, ZPL, EPL



Soporta cinta de impresión de hasta 300 mts de longitud.



Cuenta con múltiples interfaces (USB, SERIAL, ETHERNET)



Diseño de estructura tipo mecánico con estilo integrado, fiable, bajo nivel de ruido.



IDP-408

IMPRESORA DE **ESCRITORIO**

- Método: TT / TD
- Resolución: 203 dpi / 300 dpi
- Velocidad: 8 pps
- Interface: USB, RS232, Ethernet
- Memoria: RAM 128 MB / Flash 256 MB
- Emulación: ZPL-II, EPL2, DPL



El sustancial aumento a 8 PPS en la velocidad máxima, hace superior a la P4 y más productiva su operación diaria.



El diseño del cabezal facilita el desmontaje y montaje reduciendo tiempo de trabajo.



Sus sensores transmisivos duales permite la calibración automática del papel.



KIOSCO DE AUTOSERVICIO



KPOS-6150

KIOSCO DE AUTOSERVICIO

- Procesador: Intel Core i5
- Sistema operativo: Windows
- Velocidad de impresión: 250 mm/seg.
- Almacenamiento: 256 SSD
- Rollo: 80mm
- Memoria: 8GB RAM (DDR4)
- Pantalla: 15.6"
- Conectividad: WIFI / BLUETOOTH / USB / HDMI / VGA / ETHERNET / Audio Jack / RJ45



1920*1080 pantalla touch de 15.6" pulgadas soporte multitáctil.

Impresora de tickets integrado, fácil sustitución del papel de la impresora.

Permite la lectura de códigos 1D/2D de los productos

KPOS-S10

KIOSCO DE AUTOSERVICIO

- Procesador: Intel Core i5
- Sistema operativo: Windows
- Velocidad de impresión: 170 mm/seg.
- Almacenamiento: SSD M-SATA de 64GB
- Rollo: 80mm
- Memoria: 4GB RAM (DDR3)
- Pantalla: 32" TFT LCD
- Conectividad: WIFI / BLUETOOTH / USB / HDMI / VGA / ETHERNET / RJ45



1920*1080 pantalla touch de 32" pulgadas soporte multitáctil.

Impresora de tickets integrado, fácil sustitución del papel de la impresora.

Permite la lectura de códigos 1D/2D de los productos

LECTOR DE CÓDIGO DE BARRAS Y QR



QUICKSCAN LITE QW2120

LECTOR **IMAGER 1D**

- Velocidad: 400 lect./seg
- Interfaces: USB
- Confirmación: Beeper, Led, Punto verde.



Línea de lectura delgada y prolongada.

Datalogic Green Spot para confirmación de buena lectura.

Fabricado con caucho moldeado para protegerlo en las caídas.



MAGELLAN 1500i

LECTOR **OMNIDIRECCIONAL 2D**

- Interfaces: USB
- Modo Lectura: HANDFREE
- Confirmación Lectura: Green Spot.
- Puntero: LED rojo



Lee sin problemas códigos de barras ya sean impresos o en dispositivos móviles.

Iluminación sutil y adaptable para la comodidad del usuario.

Buen tono de lectura con y volumen ajustables.



GRYPHON GBT4500

LECTOR IMAGER **INALÁMBRICO 2D**

- Sensor de imagen: 1 Megapixel (1280 x 800 píxeles)
- Interface: USB
- Batería: Litio-Ion: 3250 mAh
- Confirmación.: Beeper, Vibrador, LED.
- Modo Lectura: Intutivo, Manual.



Capacidad de captura de imágenes y documentos

Lee códigos 1D, 2D y códigos postales, además de códigos apilados y compuestos.

Tecnología Datalogic con iluminación blanca altamente visible y puntero de 4 puntos con cruz central para escaneo dirigido.



MAG 3410VSi

LECTOR IMAGER **OMNIDIRECCIONAL 2D**

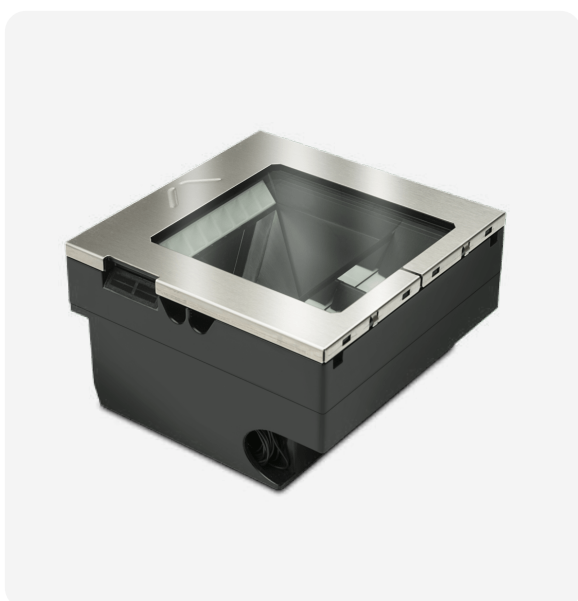
- Sensor de imagen: 1280 x 1024
- Interface: USB
- Modo Lectura: HANDFREE



Lee sin problemas todos los códigos de barras, ya sea que se muestren en teléfonos celulares o estén impresos.

Iluminación sutil y adaptable para la comodidad del usuario.

Lectura omnidireccional para leer teléfonos celulares, cupones y tarjetas de fidelización.



MAGELLAN 3550HSi

ESCÁNER IMAGER **OMNIDIRECCIONAL 2D**

- Sensor de imagen: 1280 x 1024
- Interface: USB
- Modo Lectura: HANDFREE



Lee sin problemas todos los códigos de barras, ya sea que se muestren en dispositivos móviles o impresos.

Iluminación sutil y adaptable para la comodidad del usuario.

Electrónica de estado sólido para un funcionamiento silencioso y una fiabilidad superior.

LECTOR DE CÓDIGO DE BARRAS Y QR



MAGELLAN 9300

LECTOR **BALANZA IMAGER OMNIDIRECCIONAL 2D**

- Sensor de imagen: 1280 x 1024
- Interface: USB
- Modo Lectura: HANDFREE
- Básculas certificadas para minoristas



Nueva clase de escáneres de código de barras bi-ópticos de alto rendimiento



Lee sin problemas todos los códigos de barras, ya sea que se muestren en teléfonos celulares o estén impresos.



Disponible con balanza instalada en fábrica con versiones previamente certificadas y verificadas.



IMPRESORAS PORTÁTILES DE TICKETS



SPP-R310

IMPRESORA **PORTÁTIL 3" PULGADAS**

- Método: Térmica directa
- Velocidad: Máx. 100 mm/seg
- Resolución: 203 dpi
- Interfaces: USB, Serial, Bluetooth
- Memoria: 64 Mbit SDRAM, 32 Mbit Flash
- Batería: 2.600 mAh



IP43



01 AÑO GARANTÍA



iOS



Opciones de conectividad con cable e inalámbrica, incluyendo Bluetooth, WiFi, USB y Serial



Diseñada para imprimir recibos y etiquetas (sencillo cambio usando botón de alimentación).



Diseñada para imprimir recibos y etiquetas (sencillo cambio usando botón de alimentación).



SPP-R410

IMPRESORA **PORTÁTIL 4" PULGADAS**

- Método: Térmica directa
- Velocidad: Máx. 90 mm/seg
- Resolución: 203 dpi
- Interfaces: USB, Serial, Modo dual Bluetooth
- Memoria: 8 MB SDRAM, 4 MB Flash
- Batería: 2.600 mAh



IP54



01 AÑO GARANTÍA



iOS



Easy Bluetooth Pairing™ a través de NFC, SoftAP y Bluetooth v4.1 con certificación MFI.



Compatibilidad con una amplia gama de sistemas operativos, incluidos Android, iOS y Windows



Cambia fácilmente de impresión de recibo a impresión de etiquetas mediante el botón de alimentación.



www.codbarperu.com



Central: 261-2525



ventas@codbarperu.com

IMPRESORAS TICKETERAS



SRP-E300

IMPRESORA TICKETERA

- Método: Térmica directa (Salida frontal / superior)
- Resolución: 180 ppp
- Velocidad: 220 mm/seg
- Ancho de impresión: 72 mm
- Interfaces: USB + SERIAL + ETHERNET
- TPH: 150 Km
- Cortador Automático: 1,5 mill de cortes



Modo de ahorro de papel, lo que reduce la longitud de un recibo hasta en un 25%.



Mecanismo de alta confiabilidad posee 150 km TPH y 1,5 millones de cortes Cortador automático



Uso independiente o montaje en pared para ahorrar espacio.



SRP-F310II

IMPRESORA TICKETERA

- Método: Térmica directa (Salida frontal)
- Resolución: 80 ppp
- Velocidad: Hasta 350 mm/s
- Ancho de impresión: 72 mm
- Interfaces: USB + SERIAL + ETHERNET
- TPH: 250 km
- Cortador Automático: 1,5 mill de cortes



Liquid-Barrier™ crea una solución de impresión real a prueba de agua y polvo.



Tecnología ecológica de bajo consumo de energía adoptada.



Fuente de alimentación incorporada para el ahorro de espacio y la protección del agua.



IMPRESORAS DE ETIQUETAS



CP-2140

IMPRESORA DE **ESCRITORIO**

- Método: Térmica directa y transferencia térmica
- Resolución: 203 dpi
- Velocidad: Máx. 6 ips
- Ancho de impresión: Máx. 4,25" (108 mm)
- Interfaces: ETHERNET, USB
- Memoria: 8MB DRAM, 4MB ROM



Carcasa resistente en casos de derrames líquidos. La localización de los puertos los protege de daños por golpes contra la pared



Amplio espacio de carga que facilita la rápida instalación de cinta y etiquetas.



Mayor velocidad de impresión; las memorias SDRAM expandida y flash pueden almacenar más fuentes, formularios y gráficos.



IX4-250

IMPRESORA **INDUSTRIAL**

- Método: Térmica directa y transferencia térmica
- Resolución: 203 dpi
- Velocidad: Max. 6 ips
- Ancho de impresión: Máx. 4,13" (105 mm)
- Interfaces: USB, SERIAL, ETHERNET
- Memoria: 32MB DRAM, 16MB ROM
- Sensores: Reflektante x 1 (Movable) y Transmisivo x 1 (Movable)



Nuevo diseño de panel, botones del panel más grandes y muy convenientes para los usuarios que usan guantes.



Los modos de calibración Intelli y Smart facilitan, aceleran y optimizan la producción.



Detección automática del lenguaje de emulación, adaptación automática de los más comunes lenguajes de control de impresión.



LECTOR DE CÓDIGO DE BARRAS Y QR



DS-2208

LECTOR **IMAGER 2D**

- Fuentes de luz: 640 x 480 píxeles
- Interface: USB
- Iluminación: LED Rojo
- Confirmación.: Beep, Led.
- Modo Lectura: Manual, Manos libres.
- Temperatura Operación: 0.0 °C ~ 50.0 °C



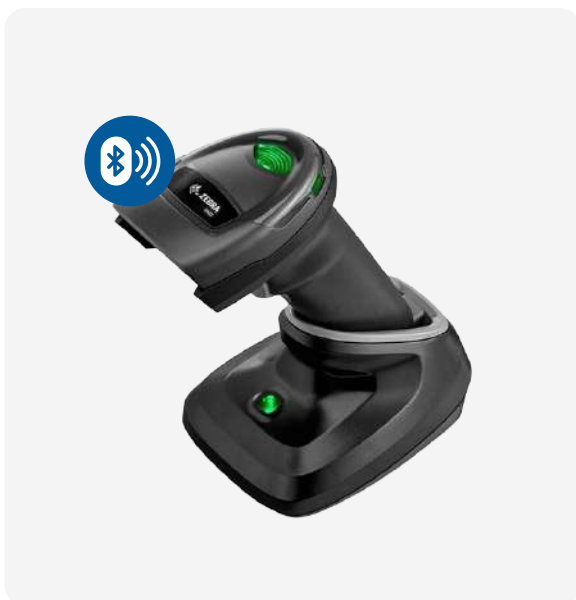
Su software complementario es tan intuitiva que incluso un usuario sin experiencia previa puede configurar con ella un generador de imagen.



Permite escanear de manera sencilla y sin fallos debido a su escaner omnidireccional.



Carga rápida, sencilla y flexible a través de su cable USB



DS-2278

LECTOR **IMAGER INALÁMBRICO 2D**

- Fuentes de luz: SXGA-W (1280 * 1024 px)
- Interface: USB
- Iluminación: LED Rojo
- Confirmación.: Beep, Led.
- Modo Lectura: Continua, Automática
- Temperatura Operación: -20°C - 55°C



Su software complementario es tan intuitiva que incluso un usuario sin experiencia previa puede configurar con ella un generador de imagen.



Permite escanear de manera sencilla y sin fallos debido a su escaner omnidireccional.



Su tecnología Scan-to-Connect, permite el emparejamiento inalámbrico con otro dispositivo móvil con Bluetooth® en un solo paso.



IMPRESORAS DE ETIQUETAS



ZD-230

IMPRESORA **INDUSTRIAL**

- Método: Térmica directa y transferencia térmica
- Resolución: 203 dpi/8 puntos por mm
- Velocidad: 6 in/152 mm por seg o 4 in/102 mm por seg
- Ancho de impresión: 4,09 in (104 mm) para 203 ppp
- Interfaces: USB + ETHERNET
- Memoria: 128 RAM / 256 MB ROM
- Emulación: ZPL; EPL



Un solo indicador LED y un único botón de alimentación/pausa facilitan la operación y muestran el estado de la impresora.



Posee una memoria de mayor capacidad, puede guardar más fuentes y gráficos.



Fácil de instalar y puede comenzar a imprimir sin configuración previa.



ZT411

IMPRESORA **SEMI-INDUSTRIAL**

- Método: Térmica directa y transferencia térmica
- Resolución: 203 dpi/8 puntos por mm
- Velocidad: 356 mm / second
- Interfaces: USB + SERIAL + ETHERNET + BLUETOOTH
- Memoria: 256GB RAM / 512GB ROM
- Emulación: EZPL



Configura a tu manera con múltiples opciones de conectividad.



Soporte para ambos EPL y ZPL facilitan la migración desde otra impresora de escritorio Zebra.



La ruta de suministros de carga lateral hace que la carga sea más simple, más rápida y más intuitivo.



TERMINAL DE ASISTENCIA Y ACCESO



MB20-VL

TERMINAL **ACCESO Y ASISTENCIA CON RECONOCIMIENTO FACIAL**

- Pantalla: Pantalla TFT de 2,8 pulgadas
- Capacidad rostro: 100
- Capacidad huella: 500
- Eventos: 50,000
- Comunicación: TCP/IP, USB Host
- Memoria: 256 MB de RAM / 256 MB de flash, cámara binocular de 1 MP
- Interface de Control de Acceso: Cerradura eléctrica, sensor de puerta, botón de salida
- Temperatura de Operación: 0°C ~ 45°C

Múltiples métodos de verificación: Rostro / Huella digital / Contraseña.



Terminal de identificación multibiométrica sin contacto que presenta la innovadora tecnología de reconocimiento facial Visible Light de ZKTeco



Su tecnología de reconocimiento facial Visible Light, el dispositivo puede reconocer un objetivo en una distancia de 30cm a 50cm.



MB560-VL

TERMINAL **BIOMÉTRICO DE ACCESO, TIEMPO y ASISTENCIA**

- Pantalla: Pantalla TFT de 2.8 pulgadas:
- Capacidad rostro: 3,000
- Capacidad huella: 3,000
- Transacciones: 100,000
- Comunicación: TCP/IP, WiFi (Opcional), USB
- Hardware: CPU de doble núcleo Memoria 512MB RAM / 8G ROM
Cámara de 2MP WDR con poca luz LED de brillo de luz ajustable
- Interfaz Control de Acceso: Cerradura eléctrica de terceros, sensor de puerta, botón de salida
- Temperatura de trabajo: 0°C ~ 45 °C

Reconocimiento facial mejorado con luz visible.



Algoritmo anti-spoofing contra ataque de impresión, ataque de videos y ataque de máscara 3D.



Verificación múltiple: cara / huella digital / tarjeta / contraseña



TERMINAL DE ASISTENCIA Y ACCESO



P160

TERMINAL **BIOMÉTRICA MULTI-MODAL DE ASISTENCIA Y ACCESO**

- Pantalla: TFT de 2.8 Pulgadas
- Capacidad palma: 600
- Capacidad de Huellas: 3.000
- Capacidad de Eventos: 100.000
- Comunicación: TCP/IP, USB-Host, Wi-Fi (Opcional)
- Temperatura de Operación: 0°C ~ 45°C

Verificación en menos de 1 segundo.



Avanzados algoritmos biométricos de reconocimiento de palma y huella digital.



Avanzados algoritmos biométricos de reconocimiento de palma y huella digital.



UFACE800 PLUS-ID

TERMINAL DE **RECOGNICIÓN DE PALMA Y AUTENTICACIÓN FACIAL Y HUELLA**

- Pantalla: Touch de 4.3 Pulgadas
- Capacidad rostro: 3.000
- Capacidad palma: 3.000
- Capacidad de Huellas Digitales: 4.000
- Capacidad de Registros: 100.000
- Comunicación: TCP/IP, USB-Host, Wi-Fi (Opcional), 3G (Opcional)
- Interface de Control de Acceso: Cerradura eléctrica de terceros, sensor de puerta, botón de salida, alarma
- Temperatura de Operación: 0°C ~ 45°C

Múltiples métodos de verificación: rostro / palma / huella digital / tarjeta / contraseña.



Chip encriptado para la protección del firmware.



Verificación de alta velocidad.



TERMINALES ALL IN ONE (ANDROID)



SWIFT 1

ALL IN ONE **PORTÁTIL**

- Pantalla: 6.5", (720 x 1600)
- Procesador: Octa-Core 1.6 GHz
- Sistema operativo: Android 11
- Velocidad de impresión: 100mm/s
- Memoria: 2GB RAM + 16GB ROM / (4GB RAM + 16GB ROM)
- Conectividad: WIFI / BLUETOOTH 5.0 / 4G
- Batería: 7.6V 2550mAh



El acompañante móvil perfecto para tu punto de venta. Ideal para cualquier negocio, en cualquier lugar del mundo.

Un dispositivo confiable construido para soportar cualquier ambiente.

Un dispositivo confiable. Construido para soportar cualquier ambiente.



M2 MAX

ALL IN ONE **PORTÁTIL**

- Pantalla: 8", (800 x 1280)
- Procesador: Octa-Core 1.8 GHz
- Sistema operativo: Android 11
- Velocidad de impresión: 100mm/s
- Memoria: 4GB RAM + 16GB ROM
- Conectividad: WiFi / Bluetooth 5.0 / NFC / 4G
- Batería: 7.4V / 2600mAh



Su pantalla de 8", impresora de tickets y gran velocidad de procesamiento, la hacen la mejor herramienta para atender tu negocio.

Abre tus aplicaciones 15% más rápido con Android 11 Go.

Impresora de tickets Seiko de 58mm



www.codbarperu.com



Central: 261-2525



ventas@codbarperu.com

TERMINALES ALL IN ONE (ANDROID)



FALCON 1

ALL IN ONE (ANDROID)

- Procesador: Octa-Core 2.0 GHz
- Sistema operativo: Android 11
- Pantalla: 10.1" 1280 x 800 and 2.4" LED Screen
- Memoria: 4GB RAM + 32GB ROM / (2GB RAM + 16GB ROM)
- Velocidad de impresión: 250mm/s
- Suministro de impresión: Rollo de 80mm x 80mm
- Conectividad: WIFI / BLUETOOTH 5.0 / NFC / 4G



Impresora térmica Seiko con cortador automático.



Diseñado bajo una filosofía todo-en-uno, incluye una impresora Seiko de 80mm, pago por NFC con SoftPOS y un 15% más de desempeño en su CPU.



Libre de cables y dispositivos que arruinan la vista de tu mostrador.



D4

ALL IN ONE (ANDROID)

- Procesador: Quad-core 2.0GHz
- Sistema operativo: Android 11
- Velocidad de impresión: 250mm/s
- Memoria: 2GB RAM + 16GB ROM / (4GB RAM + 32GB ROM)
- Pantalla: 15.6"
- Conectividad: WIFI / BLUETOOTH / USB / ETHERNET / RJ11
- TF Card: Hasta 128Gb



Impresora de tickets Seiko de 80mm incorporada con cortador automático.

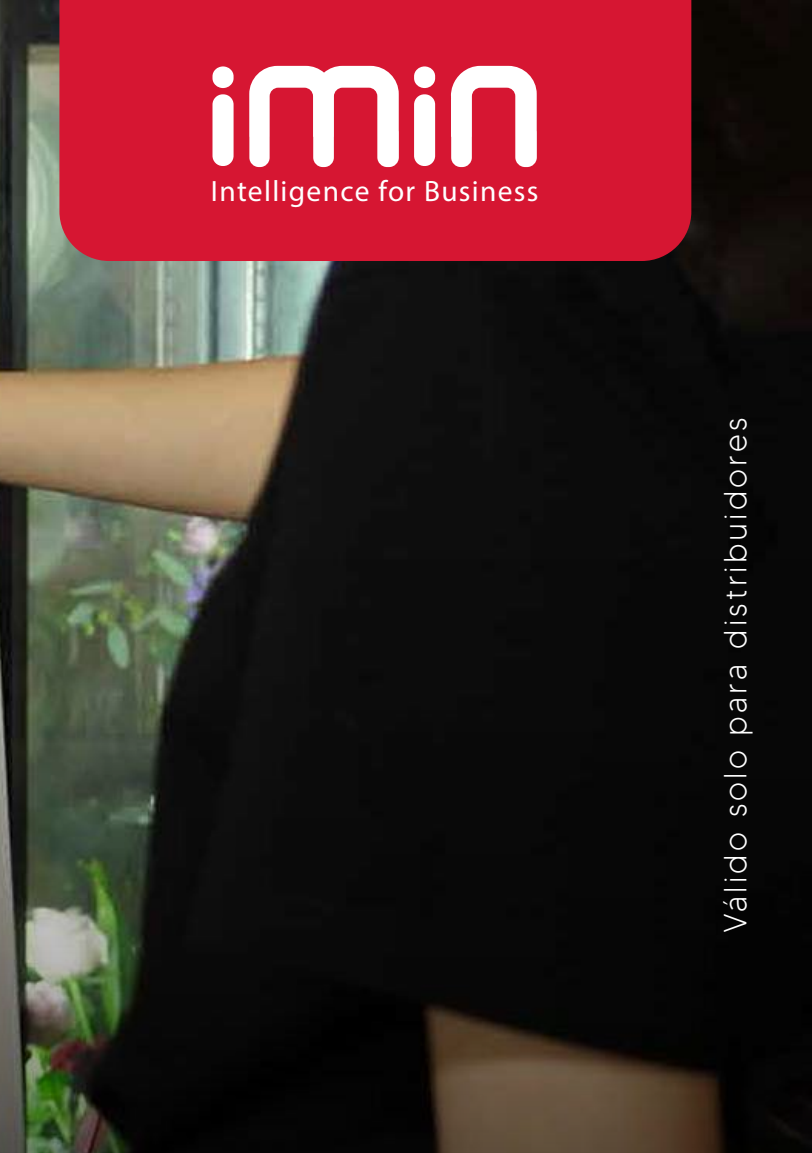
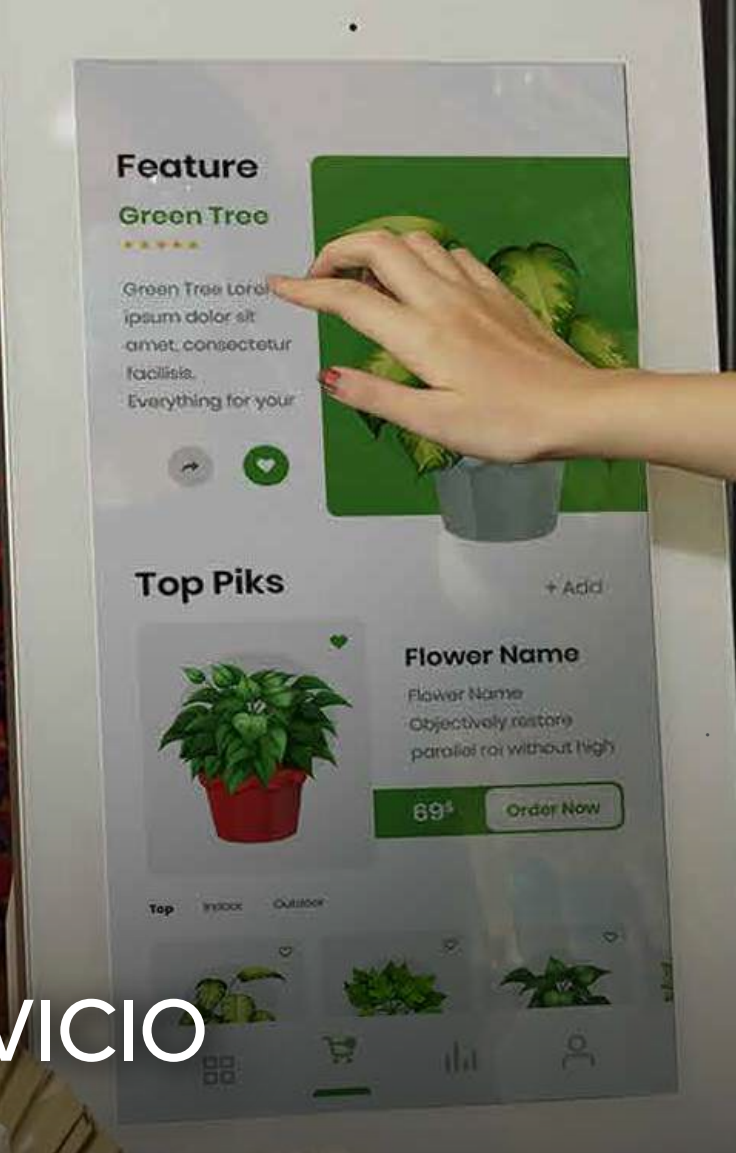


Conexión fácil a dispositivos externos y crear una experiencia de pago sin complicaciones.



Puertos para Tipo-A*5, micro-USB, auriculares, tarjeta TF y más.





KIOSCO DE AUTOSERVICIO

Válido solo para distribuidores



iMiN S1

KIOSCO DE AUTOSERVICIO

- Procesador: Octa-Core 2.0 GHz
- Sistema operativo: Android 11
- Almacenamiento: Hasta 128 Gb
- Pantalla: 21.5" (1080 * 1920)
- Memoria: 2GB RAM + 16GB ROM / 4GB RAM + 32GB ROM
- Velocidad de impresión: 250mm/s
- Suministro de impresión: Rollo de 80mm x 80mm
- Conectividad: WIFI / BLUETOOTH 5.0 / ETHERNET / WIFI / USB / NFC



Soporta pagos sin contacto, escaneo e impresión de tickets

Procesa escaneo 1D/2D casi al instante en menos de 0,3 segundos (compatible con NFC)

Imprime con una velocidad de hasta 250 mm/.

TERMINAL MÓVILES



C6000

TERMINAL PORTÁTIL

- Procesador: Cortex A-53 2.0 GHz octa-core
- Sistema operativo: Android 10
- Pantalla: 4" (480 * 800)
- Memoria: 3GB RAM + 32GB ROM
- Almacenamiento: 128 GB Micro SD card
- Conectividad: WIFI / BLUETOOTH 5.0
- Batería: 4,200mAh
- Temperatura de operación: -20°C to 50°C



Diseñado para su uso en entornos industriales y exteriores hostiles.



Posee un funcionamiento eficaz en condiciones de calor extremo y frío extremo entornos industriales, ya sea en interiores o exteriores.



Decodifica códigos de barras 1D/2D de todos cualidades con mayor velocidad y mayor precisión.



C66

TERMINAL PORTÁTIL

- Procesador: Qualcomm 1.8GHz Octa-core
- Sistema operativo: Android 11.0
- Pantalla: 5,5" (1440 x 720)
- Memoria: 3GB RAM + 32GB ROM / 4GB RAM + 64GB ROM
- Almacenamiento: Hasta 128 GB tarjeta micro SD
- Batería: 4420mAh
- Temperatura de operación: -20°C ~ 50°C



Diseñado para su uso en entornos industriales y exteriores hostiles.



Posee un funcionamiento eficaz en condiciones de calor extremo y frío extremo entornos industriales, ya sea en interiores o exteriores.



Decodifica códigos de barras 1D/2D de todos cualidades con mayor velocidad y mayor precisión.



TERMINAL MÓVILES



C61

TERMINAL PORTÁTIL

- Procesador: Qualcomm 1.8GHz Octa-core
- Sistema operativo: Android 9.0
- Pantalla: 4" (480 * 800)
- Memoria: 3GB RAM + 32GB ROM
- Almacenamiento: Hasta 128GB tarjetas Micro SD
- Conectividad: BLUETOOTH / WIFI / 4G
- Batería: 6700mAh
- Temperatura de operación: -20°C - 50°C



Mayor rendimiento de datos y seguridad que satisface completamente las necesidades en logística, almacén, fabricación, venta minorista, etc.



Cuenta con batería extraíble de 6700 mAh y carga rápida, y ofrece mango de gatillo opcional con batería extendida de 5200 mAh, así como abundantes accesorios.



permite el escaneo opcional de códigos de barras, RFID, NFC, etc.





CODBAR
Tres mercados, muchas soluciones
...un solo proveedor.

FORMA PARTE DE
NUESTRO EQUIPO DE
DISTRIBUIDORES Y
EXPANDE TU
NEGOCIO HOY.





SIGUE ESTOS PASOS PARA REGISTRARTE COMO DISTRIBUIDOR:

1. WEB

Ingresar a nuestra web
www.codbarperu.com

2. DISTRIBUIDOR

Selecciona la opción
distribuidores

3. FORMULARIO

Llena el **formulario** con
tus datos.

4. ASESORÍA COMERCIAL

En breve, una **asesora
comercial** se contactará.





Ingresar a nuestra página web
www.codbarperu.com



www.codbarperu.com



Central: 261-2525



ventas@codbarperu.com