

A30E

Impresora Portátil de Tickets

La A30E es tu aliada perfecta. Esta impresora portátil de alta calidad te ofrece la libertad de imprimir etiquetas profesionales donde y cuando lo necesites. Su diseño compacto y su compartimento amplio para rollos de papel te permiten trabajar sin interrupciones. Además, su sistema de ajuste de ancho de papel es fácil de usar y compatible con una amplia variedad de consumibles.



Tu compañera de etiquetado en cualquier lugar.

Perfecta para etiquetado en cadenas de suministro, comercios minoristas, facturas de entrega y mucho más, esta impresora te ofrece resultados de alta calidad en todo momento. Gracias a su diseño ligero y resistente con opción de despegado de fácil apertura y pantalla LCD, podrás llevarla contigo a donde sea.



Versatilidad • Ligera • Resistente y siempre lista para la acción

Perfecta para cualquier entorno, desde la tienda hasta el almacén.



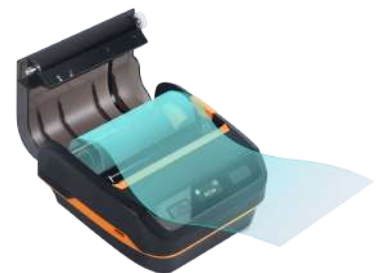
Bluetooth

Conexión Bluetooth de modo dual 5.2 transmisión más rápida, rango más amplio y menos consumo de energía.



Pantalla

Diseño geométrico con una pantalla LCD.



Impresión

Cabezal de impresión térmica Kyocera, 40% más portátil, impresión clara.

A30E

Especificaciones técnicas



ESPECIFICACIONES DE IMPRESIÓN

Método de impresión:	Térmica directa en línea
Resolución:	203 ppp
Velocidad de impresión:	Máx. 75 mm/s
Ancho de impresión:	Máx. 72 mm
Protocolo de impresión:	ESC/POS; CPCL.

INFORMACIÓN GENERAL

Memoria:	RAM 4MB / Flash 8MB.
Interface:	USB tipo C, Bluetooth 5.2
Sensor:	Sensor de falta de papel, sensor de espacio, sensor de apertura de la cubierta, sensor de sobretemperatura TPH, sensor de temperatura de la batería, sensor de marca negra.
Zumbador:	Incorporado

ESPECIFICACIONES DE PAPEL

Ancho:	25mm~80mm, ajustable
Suministros:	Papel de etiquetas térmicas, recibos, papel de marca negra.
Diámetro del rollo de papel:	Máx. 50 mm.
Espesor:	53 μ m~150 μ m.
Salida del papel:	Hacia arriba

CONFIBIALIDAD

TPH:	150 Km.
------	---------

EXTERNO / INTERNO

Compatible:	Aporte CA 100 ~ 240 V, 50/60 Hz.
Fuente de alimentación:	Producción CC 5V, 1A.

PARÁMETROS FÍSICOS

Dimensión:	110 x 117,8 x 58 mm
Peso:	400g (con batería)

PARÁMETROS AMBIENTALES

Temperatura de funcionamiento:	0°C ~ 45°C, 25% ~ 85% HR, sin condensación.
Temperatura de almacenamiento:	-20°C ~ 70°C, 5% ~ 95% HR, sin condensación.

SIMBOLOGÍA

1D:	Código 39, Código 93, UCC/EAN128, Código 128, Codebar, Intercalado 2 de 5, UPC-A, UPC-E, complemento de 2 y 5 dígitos, EAN-8, EAN-13, complemento de 2 y 5 dígitos, Industrial 2 de 5.
2D:	PDF417, código QR.

PARÁMETROS ELÉCTRICOS

Batería:	Batería de litio recargable
Voltaje:	7,4 V
Capacidad:	2000 mAh

Dimensiones



Opciones de visualización del equipo



COMPATIBLE CON:



Distribuidor Autorizado:



www.cbxpos.com