

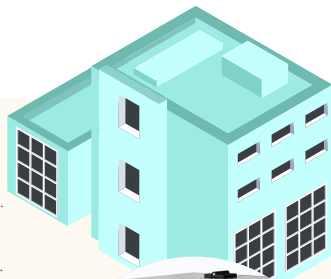


BRAVO-L

IMPRESORA INDUSTRIAL

La impresora **Bravo-L** está posicionada como una impresora industrial de nivel medio. **La Bravo-L** viene de manera estándar con muchas características no ofrecidas por la competencia, como un procesador más rápido, mayor memoria, una amplia selección de puertos de comunicación, un cabezal de impresión inteligente con recubrimiento duradero y mayor resistencia a la abrasión, además de la nueva función que selecciona automáticamente la temperatura y la velocidad para producir la mejor calidad de impresión. Los usuarios notarán, además, una importante reducción en el consumo de energía.

La Bravo-L es la impresora ideal para aplicaciones de recepción y envío, identificación de productos, etiquetado de productos farmacéuticos y seguimiento de activos.



CARACTERISTICAS

- Impresión masiva de alta velocidad para etiquetas grandes.
- Impresión precisa y estable para etiquetas pequeñas.
- Pantalla de visualización a color para operación visualizada.
- Pantalla táctil mejorada, fácil configuración.
- Abundantes accesorios opcionales.
- Hasta 600 metros de longitud de cinta.



CONECTIVIDAD



CABLE DE
PODER



USB
TIPO A
(x1)



ETHERNET
(x1)



USB
(x1)



SERIAL
(x1)



- Procesador más rápido con mayor memoria capaz de realizar impresiones masivas de etiquetas.



- Amplios puertos de comunicación.



- Cuenta con una cabezal inteligente y resistente para una impresión precisa de etiquetas.

CAMPOS APLICADOS

Supermercados, Catering, Retail, etc.



LOGÍSTICA



MANUFACTURA



RETAIL



SECTOR
PÚBLICO



SERVICIOS



SUPERMERCADO

FICHA TÉCNICA BRAVO-L

ESPECIFICACIONES DE IMPRESIÓN

| | |
|------------------------------------|---|
| Método de impresión: | Transferencia Térmica / Térmica Directa |
| Resolución: | 203 dpi (8 ips) |
| Max. velocidad de impresión: | 300 dpi/6 ips |
| Max. longitud de Impresión: | |
| Max. ancho de impresión: | Max 104 mm |
| PictBridge: | ZPL+DPL+EPL+TSPL |
| Tipo de soporte de impresión: | Papel continuo, papel para etiquetas con costuras, papel para etiquetas negras, papel perforado, papel para etiquetas térmicas, papel recubierto especial, papel para etiquetas de fibra sintética, cinta textil. |
| Diámetro del soporte de impresión: | 1,5 pulgadas / 3 pulgadas de diámetro interior |
| Espesor del soporte de impresión: | 80 µm ~ 250 µm |
| Ancho del soporte de impresión: | 25 mm ~ 120 mm |
| Tipo de cinta: | Cera, resina, cera y mezcla de resina. |

ESPECIFICACIONES DE PAPEL

| | |
|------------------------------|----------------|
| Diámetro de cinta ribbon: | 1 pulgada |
| Ancho de cinta ribbon: | 30 mm ~ 110 mm |
| Longitud de la cinta ribbon: | 450 m |
| Opcional: | 600m |

EXTERNO / INTERNO

| | |
|----------------------|--|
| Standard interfaces: | USB Type B + USB Type A + Serial + Ethernet, |
| Memoria (RAM/FLASH): | 32 MB / 128 MB |

SENSORES

| | |
|----------|---|
| Sensores | Detección de mecanismo de impresión desactivado, Detección de cinta apagada, Detección de medios apagados, Detección térmica de sobrecalentamiento, Etiqueta de costura / Etiqueta perforada / Etiqueta negra, Detección de posicionamiento, Detección de sobrecalentamiento del motor. |
|----------|---|

OPERACIÓN

| | |
|------------------------|---|
| Panel de operaciones: | 4 luces de estado, 8 botones. |
| Pantalla: | Pantalla no táctil en color de 3,5 pulgadas, |
| Accesorios opcionales: | Peladora, cortadora, rebobinadora de etiquetas. |

PARÁMETROS FISICOS

| | |
|------------------------------|-----------------------------------|
| Peso: | 12.5 KG |
| Dimensiones (L*W*H): | 60.4 * 263.6 * 330.5 mm |
| Especificación de seguridad: | CE, FCC, CCC, CB, UL, RoHS, WEEE. |

Compatible con:

